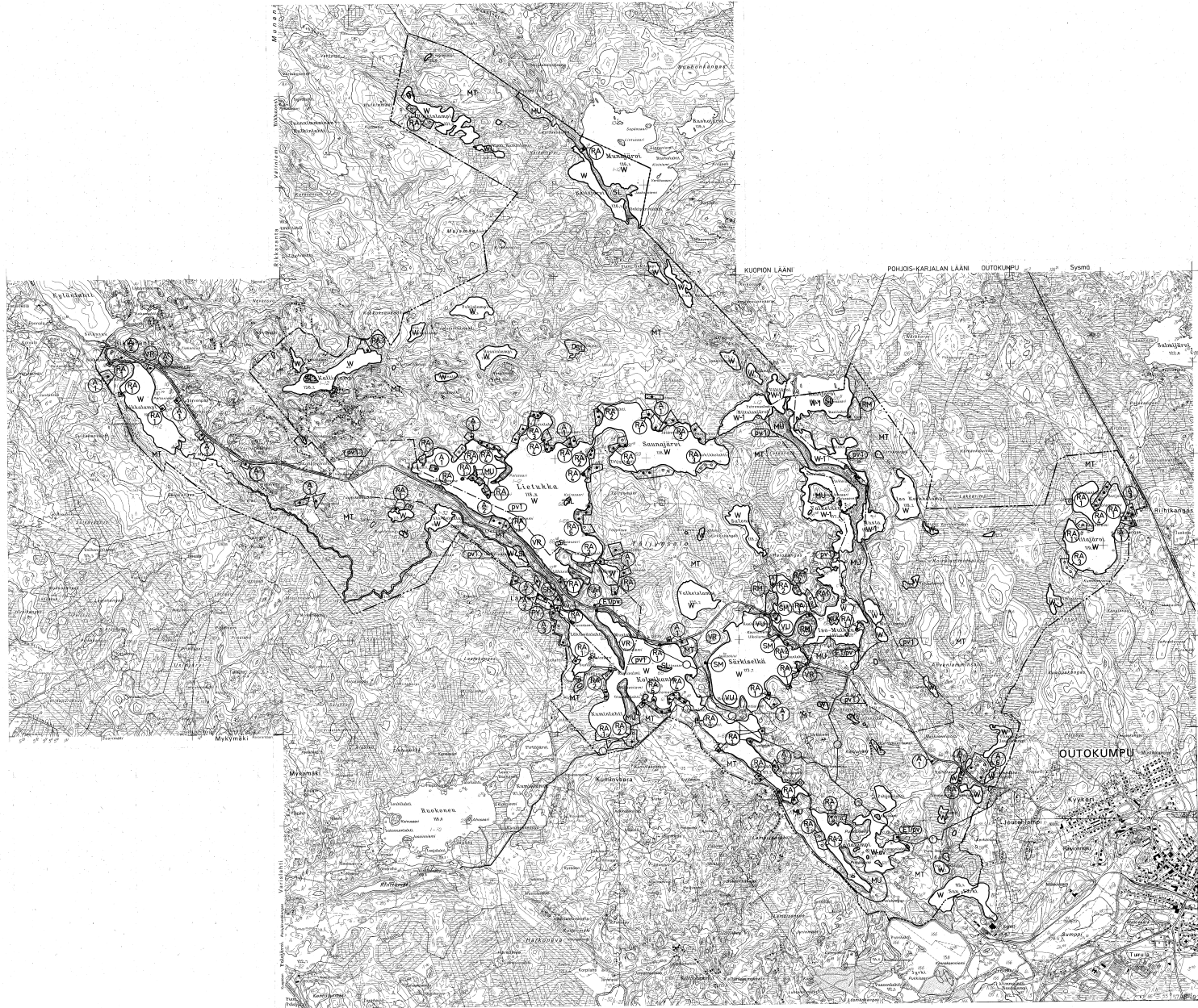


OUTOKUMPU
POHJOISEN JÄRVIALUEEN OSAYLEISKAAVA
 1:20 000

KAAVAMERKINNÄT JA -MÄÄRÄYKSET

- (A) ASUNTOALUE**
 Väestönsäätämiseen käytettävä alue.
 Numero ilmoittaa rakennuspaikkojen enimmäismäärän.
 Alueelle saa rakentaa pääpiirtein soveltuvia asuin-, sauna- ja talourakennuksia.
 Uudis- ja lisäeräsuunnitelmassa tulee soveltuvin osin noudattaa rakennuspaikan nykyisen käyttötarkoituksen mukaisia rakennustyyppiä ja loma-asuntoalueen kaavamääräyksiä.
- (VU) URHEILU- JA VIRKISTYSPALVELUJEN ALUE**
 Virkistykseen ja vapaa-ajan viettoon tarkoitettu alue, jolla nykyiset rakennukset voidaan säilyttää ja jolle saa rakentaa käyttötarkoitusta palveluvia rakennuksia noudattaen soveltuvin osin loma-asuntoalueen kaavamääräyksiä.
- (VR) RETKELY- JA ULKOILUALUE**
 Ulkoiluun ja retkeilyyn tarkoitettu alue, jolle voidaan rakentaa ulkoilureitit ja ulkoilukäyttöön liittyviä rakennelmia, pysäköintialueita ja veneväkämää.
 Teitä, vesistöjä ja polttoja rajava puusto tulee säilyttää ja uudistaa luontaisesti. Muualla alueella puuston uudistamiseen tulee tapahtua vähelton ja käsitän enintään 1/2 hehtaarin suuruisia avohakkuuta.
- (RA) LOMA-ASUNTOALUE**
 Omaan loma-asuntojen rakentamiseen käytettävä alue.
 Numero ilmoittaa rakennuspaikkojen enimmäismäärän.
 Uuden rakennuspaikan pinta-alaan tulee olla vähintään 3 000 m² ja siihen tulee kuulua rantaviivaa vähintään 40 metriä.
 Rakennuspaikalle saa rakentaa enintään puolitieteellisen loma-asunon, saunon sekä talourakennuksia. Rakennusten yhteinen kerrosala saa olla enintään 100 m². Jos rakennuspaikan pinta-ala on alle 2 000 m², saa kerrosala olla enintään 5 % rakennuspaikan pinta-ala.
 Rakennukset on sijoitettava siten, että ne muodostavat yhtenäisen kokonaisuuden ja että rakennusten ja rannan välissä on luonnollinen suojauspuusto.
 Rakennuksen edellytyksen rantaviivasta tulee olla vähintään 30 metriä ja alimman lattiatason vähintään yhden metrin yläseisrajaa korkeammalla. Kerrosalaltaan enintään 20 m² saunarakennus ja veneväkämä ja veneväkämä tulee rakentaa vähintään 15 metri etäisyydellä rantaviivasta.
- (RA-1) lomarakennuspaikka Pieni-Mukku-Koivikkanta ja Lietukka-Läheiväntie** kaikkein rakennusten, rakennelmien ja lähteiden, tavaramatkaa loma-asunon luitua lukuunottamatta, tulee olla vähintään 30 metrin etäisyydellä rantaviivasta ja siten toteutettuna. Tätä rant-alue sähly luonnollisena.
(RA-2) lomarakennuspaikka on tarkoitettu yhteiskäyttöön ja sen rakentamisessa on noudatettava soveltuvin osin RM-alueen kaavamääräyksiä.
- Kun on kyseessä ennestään olevien rakennusten kunnostaminen, voi rakennuspaikanomaisen poiketa edellä olevista kaavamääräyksistä, jos poikkeaminen ei vaikuta huomattavasti kaavan toteutukseen.
- (P) JULKISTEN PALVELUJEN JA HALLINNON ALUE**
- (RM) MATKAILUPALVELUJEN ALUE**
 Alue on tarkoitettu matkailu- ja lomakeskukseksi sekä leirintään.
 Alueelle saa rakentaa pienrakenteisia majoitus-, ravintola- ja huoltoalarekennuksia, joiden yhteinen kerrosala saa olla enintään 5 % rakennuspaikan pinta-alaista ja joiden rakentamisessa on soveltuvin osin noudatettava loma-asuntoalueen rakentamistyyppiä ja kaavamääräyksiä. Ennenkä huomiota on kiinnitettävä alueen luonnonsuojelusuuden säilyttämiseen ja jätevesien käsittelyyn.
- (EJ/ZV) YHDYSKUNTATENNISEN HUOLLON ALUE**
 Alue on tarkoitettu kaupungin vesihuutoston kuuluvaa vedenottoa varten.
- (PVT) VEDENHANKINNALLE TÄRKEÄ POHJAVESIALUE**
 Alueella rakentamista ja muita toimenpiteitä saattavat rajoittaa pohjaveden muuttamis- ja pilaamiskielto, josta on säädetty vesitän 1 luvun 18 ja 22 §:ssä.
- (SM) MUNAISUUSALUE**
- (SR) RAKENNUSLAINSÄÄDÄNNÖN NOJALLA SUOJELTAVA ALUE**
 Alueella olevien rakennusten purkamisesta tai ulkoosan muuttamisesta ja muusta nykyiset piiritehtävät muuttavasta toimenpiteestä tulee ilmoittaa rakennuspaikanvalvonnalle ja museovirastolle. Toimenpiteeseen ei saa ryhtyä ennen kuin kuusi kuukautta on kulunut ilmoituksen tekemisestä, ellei toimenpiteeseen sitä ennen ole saatu lupaa. Sama koskee myös myyjän ja kirkonkirkon välillä jatkuvasti kehitteä rakentamista.
- SL LUONNONSUOJELUALAN NOJALLA SUOJELTAVA ALUE**
 Alueella todettujen maisema- ja luonnonsuojelun säilyminen tulee selvittää.
 Alue tulee säilyttää nykyisellään luonnollisena enintään kymmenen vuotta, mikäli ajan kuluessa on selvitetty alueen mahdollinen suojele luonnonsuojelualan rajat.
- MT MAA- JA METSÄTALOUSALUE**
 Alue on tarkoitettu maa- ja metsätalouden harjoittamiseen. Kaavikartan osoittaman alueen, tai mikäli ranta-alueella ei ole erikseen osoitettua, 200 metrin levyisen ranta-alueen rakennuspaikka on maanomistajalleen siirretty loma-asuntoalueella.
 Muulla maa- ja metsätalousalueella rakentamisen tulee tapahtua rakennuslain 4 §:n tarkoittamana raja-asutusluonteisena rakentamisena.
 Rikakkaimmen ranta-alueelle voidaan kartanla omistajalle myöntää lupa enintään 20 k-m² suuruisen saunarakennuksen rakentamiseen, jos kartanlaan alueella ei ole voitu osoittaa uusien lomarakennuspaikkoja tai jos maanomistajan taapuoisen kohtelun muoton katsotaan sitä edellyttävän. Rakentamisessa on noudatettava loma-asuntoalueen kaavamääräyksiä.
- HU MAA- JA METSÄTALOUSVALTAINEN ALUE, JOLLA ON ULKOILUN OHJAAJATARVETTA TAI YMPÄRISTÖARVOJA**
 Alue on tarkoitettu maa- ja metsätalouden harjoittamiseen. Alueen rakennuspaikka on maanomistajalleen siirretty loma-asuntoalueella.
 Alueen puuston käsittelyä, erityisesti ranta-alueilla, tulisi ottaa huomioon alueen luonno.
 Alueella on sellaisia luonnonsuojelun, ettei sille tule myöntää lupaa maa-asunon ottamiseen.
 Pienet saaret, joiden käyttötarkoituksella ei ole voitu kaavakartalla osoittaa, ovat ympäristöarvoja sisältäviä alueita.
- W VESIALUE**
 Moottorivenen käyttö, akkukäyttöisiä lukuunottamatta, tulisi vesialueilla kieltää lukuunottamatta Lietukkaa ja Koivikkanta.
 W-1-vesialueet on tarkoitettu järjestetyn kalastukseen ja kalankasvatukseen. Vesistöön ja vesistöön rantaan voidaan rakentaa tätä toimintaa tukevia rakennelmia ja laitteita. Tällöin on erityistä huomiota kiinnitettävä ranta-alueen luonnonsuojelusuuden säilyttämiseen ja jätteenhoitoon.
 W-av-vesialue on kaupungin vedenhankinnan kannalta tärkeä raakavesialue. Vesistöön rantaan rakennettaessa tulee erityisesti huolehtia siitä, ettei vesistöön käyttömääräyksiä raakavesialueella heikennetä.
- Rakennettu tai muodostettu rakennuspaikka.
- Uusi rakennuspaikka.
- Yleiskaava-alueen raja.
- Alueen raja.
- Rakennettu runkovesijohde.
- ALUE, JOLTA KAAVIA ON JÄTETTY VÄHVISTÄMÄTTÄ.



OUTOKUMPU 18.12.1995

Antero Kivimäki
 Kirjastoinsinööri

Pohjois-Karjalan ympäristökeskus
 vahvistanut 8.6.1997 nro 4/91.
 Korkeimman hallinto-oikeuden päätös
 10.9.1998